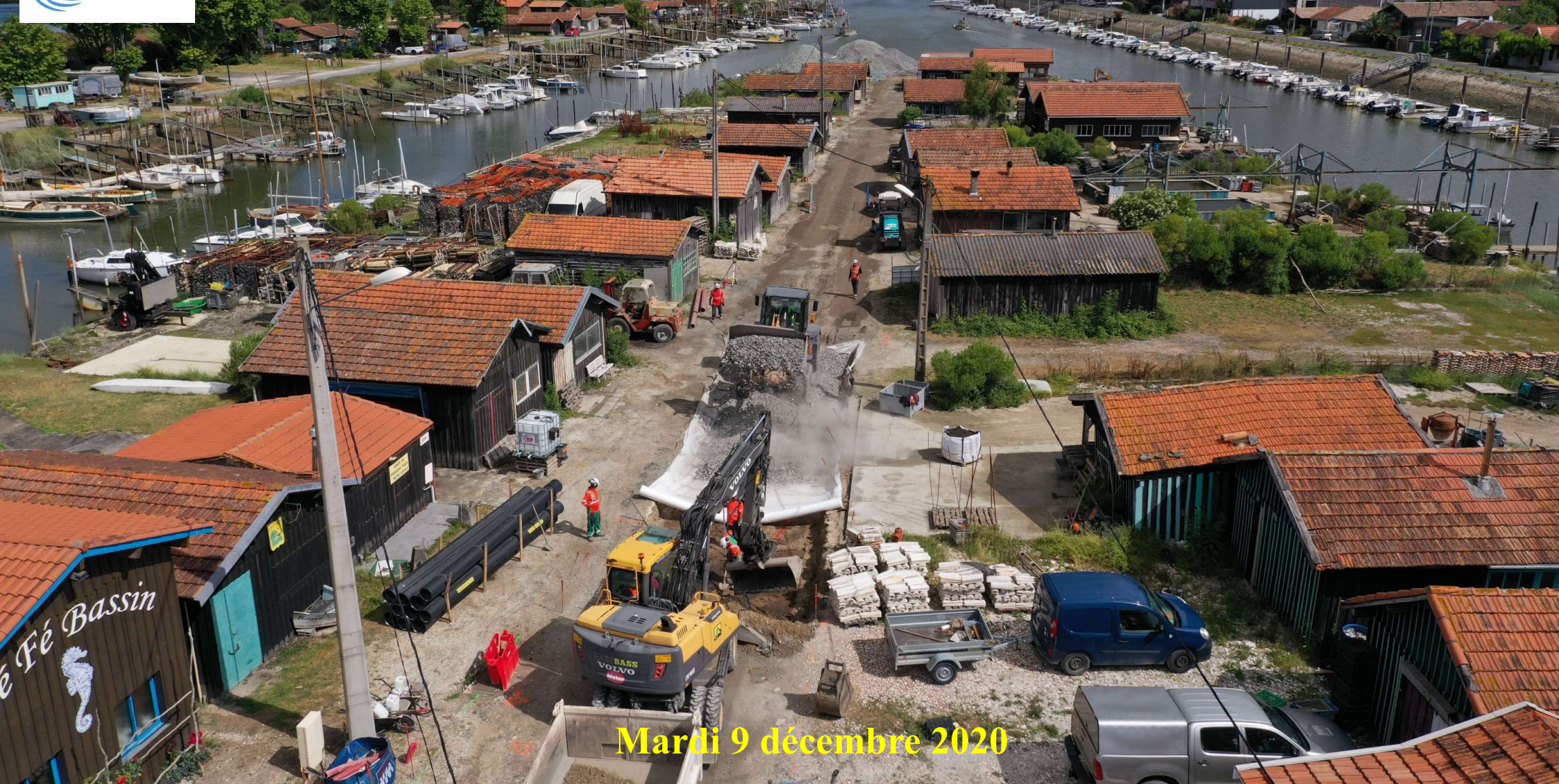




Conseil Portuaire – Ports de La Teste-de-Buch



Mardi 9 décembre 2020



Ordre du jour

1. Etat des dossiers structurels;
2. Point sur le budget en cours;
3. Informations sur les tarifications 2020 et 2021;
4. Travaux, programmation;
5. Dragage.



1. Le Syndicat Mixte des ports du Bassin d'Arcachon

- 3 ans d'existence: nouvelle gouvernance suite aux élections municipales;
- J Touzeau réélu Président, J Chauvet et X Daney 1^{er} et 2^{ème} VP depuis juillet 2020;
- 151 délibérations (21 à venir), règlement de police, règlement de gestion, règlement sur bateaux patrimoniaux... Prochain conseil syndical le 17 décembre;
- 25 personnes pour gestion portuaire, investissements, maintenance portuaire terrestre et maritime, police portuaire et fonctionnement du SMPBA.
- Quelques chiffres: 14 ports, 4500 usagers, 1,76M€ de redevances, 5M€ de budget annuel...
- Un site internet smpba.fr (plus de 175 000 vues);
- Une lettre régulière d'information: « Et sur les ports » (7^{ème} fin novembre);
- Réunions bi hebdomadaires avec le SIBA (tous dossiers dragages);
- Autres réunions régulières (sous-préfecture, DDTM, maires, professionnels...);

- AOT disponibles en ligne avec mise à jour tous les 1^{er} du mois;
- CTAOT réunis parallèlement aux commissions de cultures marines avec compte rendu désormais mis en ligne (le dernier le 9 septembre, le prochain en décembre (?));
- Consultation sécurité avant les fêtes 2020/2021 (prestation assurée sur le port de Rocher);
- Listes d'attente La Teste: 16 attributions cette année (davantage l'an prochain avec aménagement pontons suite au dragage et réorganisation à venir Rocher), 348 personnes inscrites (le 1^{er} date 2003);
- Commission ponton patrimoine fin décembre;
- Renouvellements 2021: Plan d'eau, corps morts jusqu'au 15 décembre;



Corps morts



Place au Port

- Pas de renouvellement à faire sur liste d'attente car facturation 2020 pour 3 ans;

Prochaines évolutions :



- Site de Robinville (Lanton) et du Lapin Blanc proximité prés salés ouest (La Teste): en attente de l'arrêté préfectoral (périmètres) transférant la gestion au SMPBA;
- Transfert de gestion de la ZMEL communale d'Ares (Tracasse);
- Attribution ZMEL Ares hors tracasse: en cours d'instruction. AOT janvier 2021;
- Souhait de transfert des ports de Biganos au SMPBA par la commune: travaux en cours pour mise en œuvre au 1^{er} janvier 2021;
- Travail à venir sur le secteur du Canelot avec la commune;
- Aménagement des prés salés: AOT et PC pour pôle nautique, pas d'autre évolution à ce jour



Eléments de Gestion et Police portuaire sur les ports de La Teste :



Sur le port du Rocher :

- Amélioration notoire sur le respect des AOT et leur entretien. Une exploitation toutefois sous vigilance (matériel fréquemment en dehors de ses AOT et atteinte à la propreté du port due à des fuites d'huile et de carburant).
- Ex AOT Girard Frères, libérée et vidée par les services en vue d'une nouvelle attribution (1 candidature à ce jour),

Sur le port de La Teste centre :

- Encore quelques navires de particuliers en hivernage sur des AOT Pro ont dû faire l'objet de courriers (pratique interdite hors navire de plaisance du pro sur sa propre AOT);
- Interventions avec PM pour véhicules abandonnés sur la voie publique du port (compétence commune sur voirie, SMPBA sur AOT).
- Quelques navires en stationnement illicites au ponton de la digue Est dans le courant de l'année (régularisés en passage ou sortis après facturation).
- Dépôts de sacs ostréicoles à déplorer sur voiries neuves (au delà de l'interrogation sanitaire: dégradation évidente de la capacité drainante à terme); sensibilisation des professionnels.

2. Budget

POINT BUDGETAIRE - DEPENSES 28 novembre 2020

	comptes	Vote BP	Vote BS	Total	Payé 2020	Reste à Engager	Niveau engagement consommé
Masse salariale agents SMPBA (chap 012)	64 - 6336 - 6218 - 6215	1 130 000,00 €	188 000,00 €	1 318 000,00 €	1 148 715,72 €	169 284,28 €	87%
Frais fonctionnement courant activité (véhicules, fluides, nrj...)	60 - 61 - 62- 65 -67 (hors maintenance)	475 035,00 €	100 000,00 €	575 035,00 €	541 554,20 €	33 480,80 €	94%
Entretien maintenance ouvrage (comptes 6156 - 61521 -61558...)	61521 - 61528 - 61558- 6156- 618-61523	434 000,00 €	200 000,00 €	634 000,00 €	634 000,00 €	- €	100%
Impots	63	140 000,00 €		140 000,00 €	123 095,00 €	16 905,00 €	88%
Emprunts (6611 : interets)	66	195 535,00 €		195 535,00 €	114 539,21 €	80 995,79 €	59%
Total Fonctionnement		2 179 035,00 €	488 000,00 €	2 667 035,00 €	2 447 364,92 €	219 670,08 €	

	comptes	Vote BP	Vote BS	Total	Payé 2020	Reste à Engager	Niveau engagement consommé
Investissements de fonctionnement (informatiques, tel, outillages)	2183	5 000,00 €	4 500,00 €	9 500,00 €	7 668,00 €	1 832,00 €	81%
Investissement	2313 - 2031	1 470 518,20 €	374 374,25 €	1 844 892,45 €	1 761 213,69 €	19 524,14 €	95%
Emprunts (1641 : capital)	1641 - 1687	438 000,00 €	- €	438 000,00 €	362 323,54 €	75 676,46 €	83%
RAR 2019			698 387,06 €	698 387,06 €	599 607,39 €	98 779,67 €	
Total Investissement		1 913 518,20 €	1 077 261,31 €	2 990 779,51 €	2 131 205,23 €	195 812,27 €	



3. Tarification:

- ⇒ Redevances 2019 recouvrées à 98% (49280 €);
- ⇒ Tarifications 2020 quasiment terminées ; Résultat actuel 1 733 523 € ;
- ⇒ Réduction de 25% sur domanialité (Covid) pour les professionnels en terrestre;
- ⇒ Toutes dotations 2020 reçues (CD33 en fonctionnement et investissement);
- ⇒ Convention CD33 sur enveloppe exceptionnelle La Teste jusqu'en 2021 (dragage);
- ⇒ Participation agence de l'eau pour Aire de carénage d'Andernos.

3. Tarification: bilan 2020



⇒ 424 contrats plan d'eau, 148 contrats « terrestre »;

⇒ 80% des recettes issues de la plaisance, en 2020 80% des investissements vers infra « pro ».

Ports	Places port (quais linéaires publics SMPBA)		Corps-mort		Places devant AOT terrestres		Total places plan d'eau	Total global redevances plan d'eau et listes attente 2020 (1) + (2) + (3)	AOT terrestres		Total redevances plan d'eau et terrestre 2020
	Nbre contrats	Redevances 2020	Nbre contrats	Redevances 2020	Nbre contrats	Redevances 2020			Nbre contrats	Redevances terrestres 2020	
LA TESTE DE BUCH	294	219 131 €	-	- €	130	60 159 €	424	291 933 €	148	64 838 €	356 771 €
TOTAL facturé au 19/10/2020	1 010	715 091 €	649	222 090 €	506	218 678 €	2 165	1 286 991 €	856	475 932 €	1 762 923 €

Physiologie tarification 2021

- Principe et arborescence maintenus (simple, réglementaire, équitable);
- Pas d'augmentation généralisée mais quelques propositions d'aménagements aux élus pour notamment prendre en compte les investissements réalisés et les coûts d'entretien maintenance des installations mises à disposition.
- Propositions plan d'eau:
 - Pas de modification sur la domanialité plan d'eau;
 - 3€ d'augmentation pour catégorie B (pontons aménagés avec eau ou électricité) et C (quais aménagés avec eau et électricité);
 - Légère évolution mouillage 1^{ère} ligne (matériel identique et écarts très important);
 - Mouillage: création zone en attente non aménagée (idem 1^{ère} ligne) notamment Ares
 - Règles d'attribution: de janvier à août: année, ensuite passage;
 - Nouvelle ligne domanialité port fluvial;

-Proposition terrestre:

- Légères revalorisations AOT (5cts/m²) pour couverture des frais d'entretien et maintenance;
- Légère revalorisation moyen de levage collectif mis en place et entretenu par le gestionnaire (10€/an);
- Légère revalorisation infrastructure d'eau de mer (+1€/m²). Info aujourd'hui cela coute 25€/m² au SMPBA en entretien (environ 1500€ par mois en énergie).
- Nouvelle ligne mise à l'eau navire entre 20 et 30m pour mieux coller à la réalité (Canal)
- Création ligne stockage de navire sur zone publique SMPBA à 2€/jour (fourrière).
- Précision: seul bateau pro entreprise ostréicole, de pêche ou de maintenance nautique dans l'AOT terrestre.



4. Travaux et programmation:

L'année écoulée s'est caractérisée par de nombreux aléas: ponton traque D Cassy, plateforme CNTC, quais effondrés sur le sud bassin, digue du Christ Gujan, plus-values et retards Covid, incendie Fontainevielle... générant des frais imprévus.

Toutefois:

4. Travaux et programmation: voirie port de la Teste centre: 786 133 € HT



Objectifs du projet :

- Renforcement de la voirie tenant compte de l'activité ostréicole et assainissement pluvial (bassins d'infiltration sous chaussée).
- Création d'un accès direct vers le parking municipal des prés salés,
- Coordination avec l'enfouissement des réseaux aériens
- Mise en œuvre d'un traitement paysager

Début des travaux de voirie : le 12 mars 2020

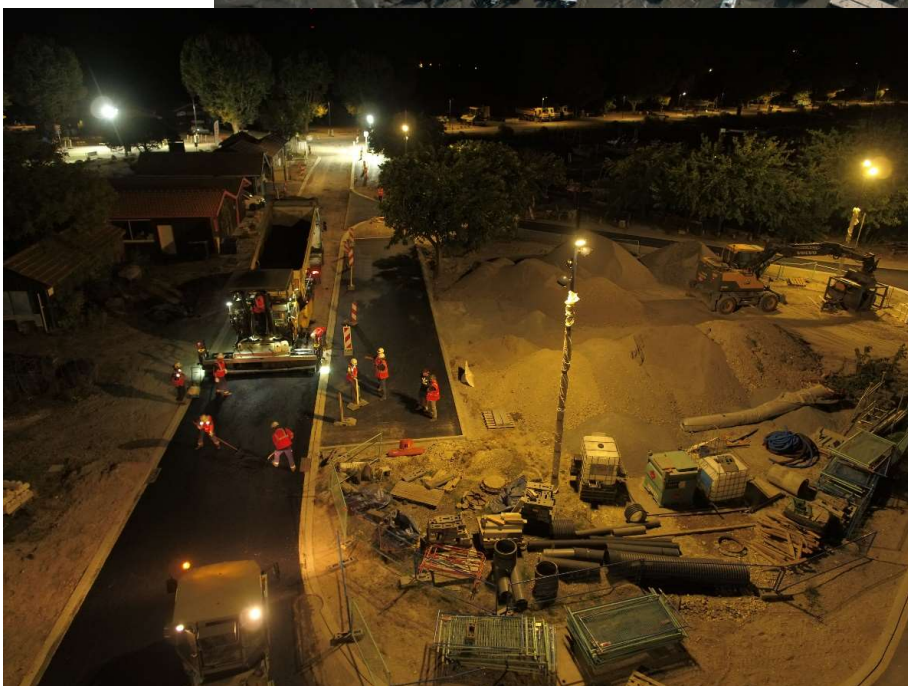
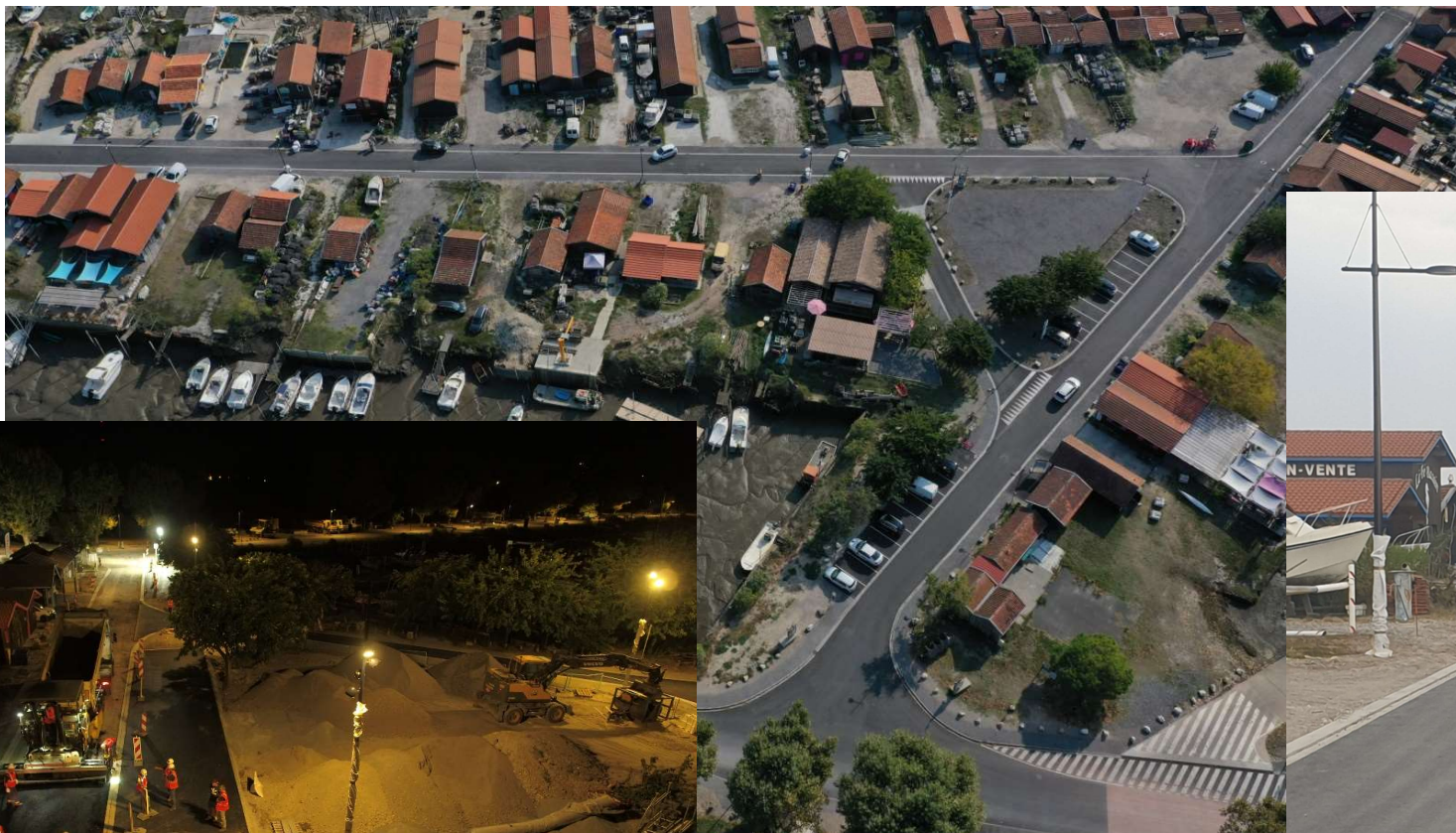
Interruption travaux pour cause de Covid-19 : du 17 mars au 06 mai 2020

Fin travaux de voirie : le 07 aout 2020

Principales caractéristiques :

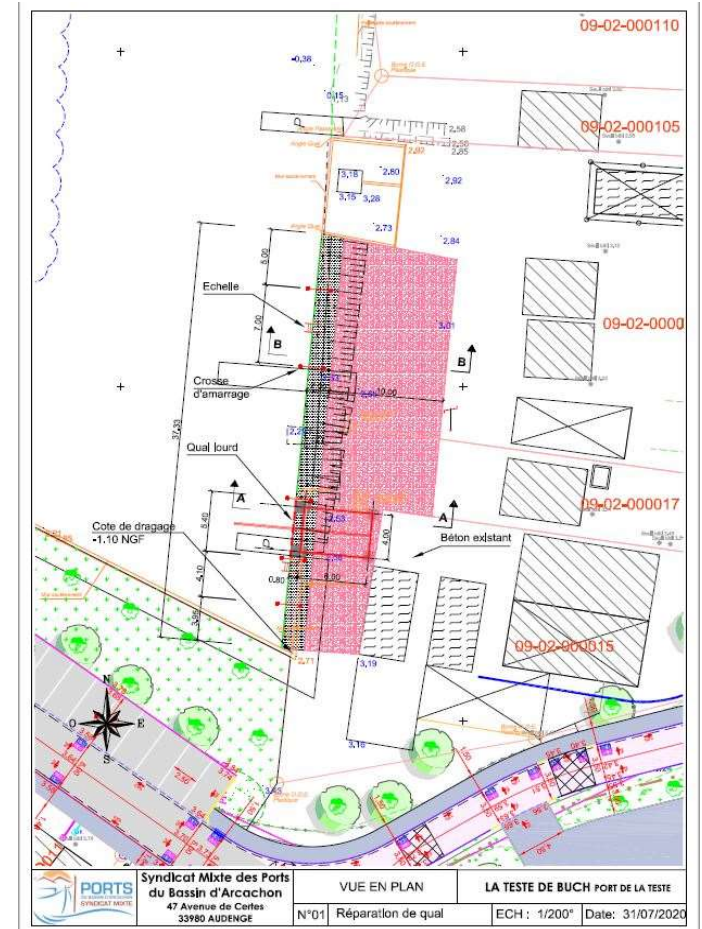
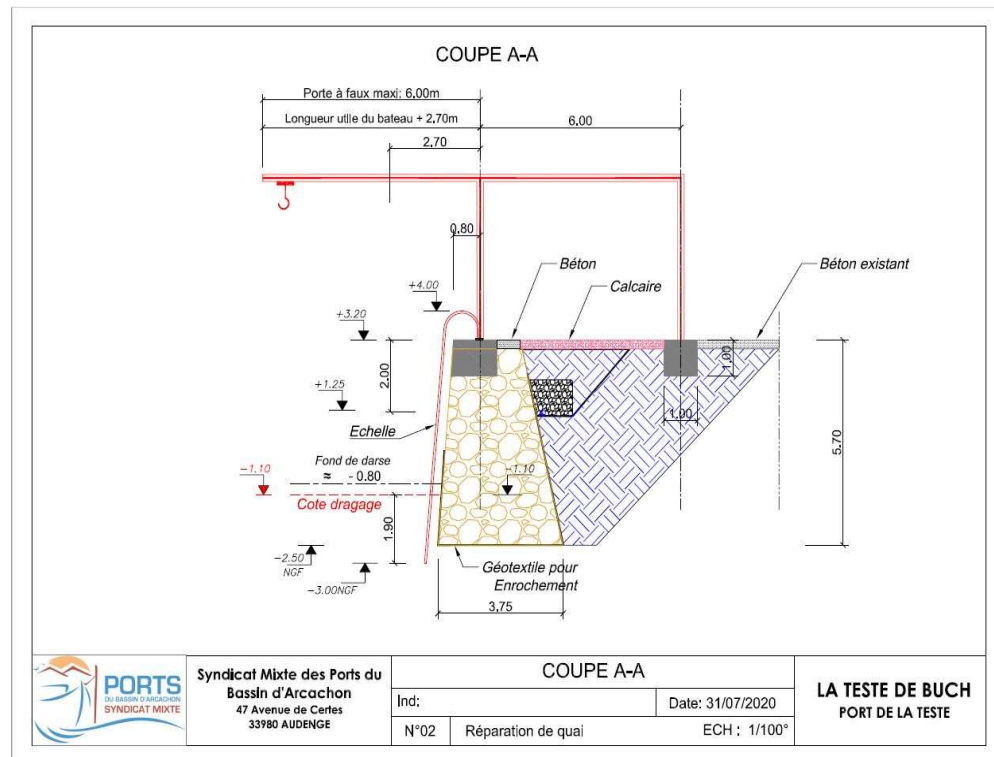
- 733 ml de chaussée,
- 1 225 ml caniveaux surbaissé et trottoir en diorite,
- 22 places de parking réhabilitées,
- 10 bassins d'infiltration créés sous chaussées de 45 cm de profondeur moyenne et représentant 2 254 m² d'emprises, permettant de traiter 305 m³ d'eaux pluviales,
- Mise en œuvre de nuit d'une partie des enrobés

4. Travaux et programmation: voirie port de la Teste centre: 786 133 € HT



4. Travaux et programmation: réalisation d'un quai ostréiculteur (Quai Laboual)

- Création d'un nouveau quai au droit de l'AOT de M Laboual.
- Aménagement d'infrastructure de type défenses d'accostage, échelles et réseaux évacuation eau de mer, ainsi que les fondations pour la pose d'un portique
- Début des travaux : le 16 novembre 2020 pour 6 semaines



4. Travaux et programmation: réalisation d'un quai ostréiculteur (Quai Laboual)



Entretien et maintenance:

- 22 demandes d'intervention sur 2020 :

14 Sur La Teste

8 Sur Rocher

- 16 terminées

12 Sur La Teste

4 Sur Rocher

- 6 en cours

2 Sur La Teste

4 Sur Rocher

Pour près de 50k€ cette année



Entretien maintenance: quelques exemples



Fournitures pour actions régie :

- Anodes pour ponton patrimoine : 1 359.05 € ht
- Remplacement silent bloc Cuzacq : 649.19 € ht
- Remplacement planches pontons : 2 489.23 € ht
- Enrobé à froid nids de poules : 573.32 € ht
- Remplacement vannes bassin Udave (Rocher) : 327.96 € ht

Nettoyage AOT Girard (Rocher) : 3 550 € ht

Remplacement grilles caillebotis (Rocher) : 11 437.55 € ht

Reprise accotements et mise en place enrochements (Rocher) : 5 758.30 € ht

Reprise fissures cabane n°1 (Rocher) : 2 477.13 € ht

Signalisation horizontale et verticale (Rocher) : 621.04 € ht

Remplacement urinoirs sanitaire public (La Teste) : 3 311.60 € ht

Reprise accotements et raquette de retournement : 4 453.50 € ht

Mise en place potelets entrée (La Teste) : 4 597.35 € ht

Signalisation horizontale et verticale (La Teste) : 3 822.12 € ht

...



4. Travaux et programmation

A suivre:

Reprise des pontons digue Est port de La Teste (dans le cadre du dragage);

Aire de carénage port de La Teste Centre (études et dossier en 2021);

Sécurisation des places de plaisance à Rocher;

Réalisation de quais pour les professionnels port de La Teste Centre (digue centrale darse Est);

Travaux de reprise des digues de la Maline Port de Rocher (début 2021)

Construction/réparation de cabanes

Entretien/maintenance,

...

5. Dragage

- Evolution de la convention avec le SIBA pour les opérations de dragage:
 - Inscrire les opérations de dragage dans la continuité avec une fréquence identifiée;
 - Réalisation d'une programmation pluriannuelle ambitieuse en commun port et chenal;
 - Développement des voies de valorisation en commun;
 - Pérennisation et développement des sites de traitement
 - Sécurisation de budgets dédiés au dragage.

- Le dragage du port de La Teste Centre:
 - Enquête publique été 2020 ;
 - Passage en Coderst (conseil départemental de l'environnement et des risques sanitaires et technologiques) le 3/12/2020 => avis favorable.
 - Arrêté d'autorisation de dragage à suivre;
 - Appel d'offre en cours, Ouverture des plis 24/12, notification début janvier 2021;
 - Porter à connaissance sur la volonté d'aller plus vite et de « rattraper le calendrier initial »;
 - Lettre aux usagers pour sortir les bateaux le 10/12/2020;
 - Début des travaux février 2021