



# Conseil Portuaire Ares

**Vendredi 25 septembre 2020**

## Ordre du jour



1. Etat des dossiers structurels;
2. Dossiers ZMEL
3. Point sur le budget en cours;
4. Informations sur les tarifications 2020 et 2021;
5. Travaux, programmation;
6. Dragage et balisage.



## 1. Le Syndicat Mixte des ports du Bassin d'Arcachon

- 3 ans d'existence: nouvelle gouvernance suite aux élections municipales,
- Maire d'Ares 2<sup>ème</sup> VP depuis juillet 2020;
- 151 délibérations, règlement de police, règlement de gestion, règlement sur bateaux patrimoniaux...
- 25 personnes pour gestion portuaire, investissements, maintenance portuaire terrestre et maritime, police portuaire et fonctionnement du SMPBA.
- Quelques chiffres: 14 ports, 4500 usagers, 1,7M€ de redevances, 4,5M€ de budget annuel...
- Un site internet [smpba.fr](http://smpba.fr) (plus de 166 000 vues);
- Une lettre régulière d'information: « Et sur les ports » (7<sup>ème</sup> à venir);
- Réunions bi hebdomadaires avec le SIBA (tous dossiers dragages et balisages);
- Autres réunions régulières (sous-préfète, DDTM, maires, professionnels...);

- AOT disponibles en ligne avec mise à jour tous les 1<sup>er</sup> du mois;
- CTAOT réunis parallèlement aux commissions de cultures marines avec compte rendu désormais mis en ligne;
- Consultation sécurité avant les fêtes 2020/2021 (pas de besoin exprimé à Ares);
- Listes d'attente Ares: 46 personnes, plus ancien date d'octobre 2017;
- Les premières attributions seront faites en 2020 (suite aménagement de linéaires publics)
- Renouvellements 2020: Plan d'eau, corps morts jusqu'au 15 décembre;



Corps morts



Place au Port

- Pas de renouvellement à faire sur liste d'attente car facturation 2020 pour 3 ans;
- Usage des AOT: quelques AOT prochainement disponibles:



cabane 26 : Gravaut  
cabane 25 : Roland  
Baleste

cabane 16 : huîtres Belougne

cabane 29 : Becalou

cabanes 32/33 : Roland Baleste

cabane 39 : huîtres Belougne

cabane 41 : SCEA de l'Herbe

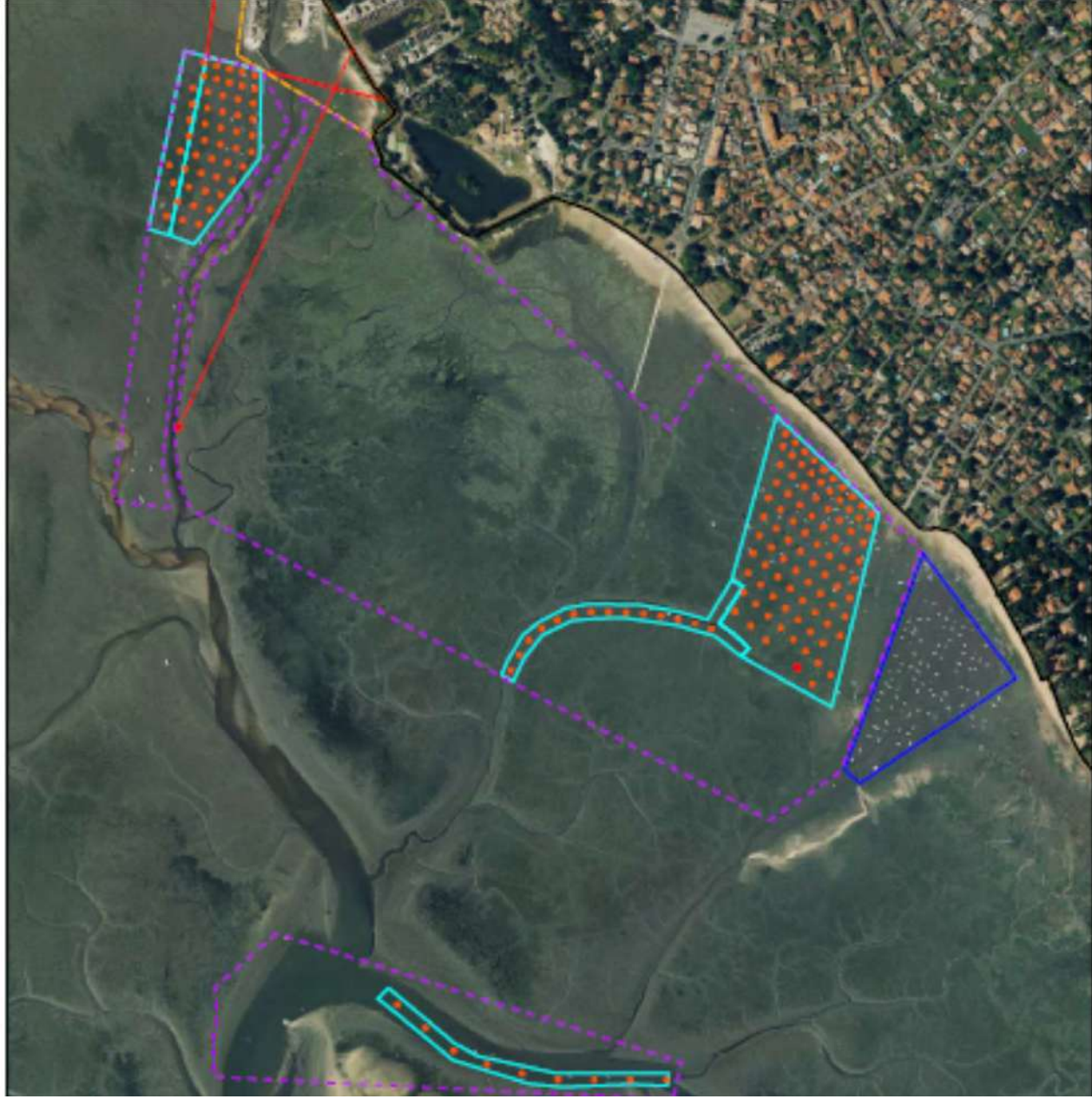
cabane 42 : Mondiet





## 2. Dossier ZMEL

- Demande de création de la ZMEL d'Ares (hors tracasse):
  - Formalisée avec dossier d'autorisation environnementale en 2019;
  - Echanges avec DDTM et prise en compte des remarques;
  - Passage au bureau du PNMBA début 2020 avec préconisation sur zostères;
  - Etude complémentaire menée par le SMPBA;
  - Mission Drone réalisée en septembre 2020;
  - Transmission des résultats à venir
    - => AOT attendue pour le 1<sup>er</sup> janvier 2021
- Nettoyage de la zone et aménagement conformément au dossier 1<sup>er</sup> trimestre 2021,



- ZMEL trou de tracasse:
  - Discussions avec la mairie pour gestion homogène SMPBA avec prise en compte des contraintes afférente au club de voile;
  - Délibération communale de gestion par le SMPBA pour la durée restante de l'AOT;
  - Demande de création de ZMEL en propre ensuite;
  - Entretien printemps 2021;
  - Dragage hiver 2021/2022 en fonction mise en service UGS;
  - Entretien plus important début 2022.



### 3. Budget

#### POINT BUDGETAIRE - DEPENSES 24 SEPTEMBRE 2020

	comptes	Vote BP	Vote BS	Total	Payé 2020	Reste à Engager	Niveau engagement consommé
Masse salariale agents SMPBA (chap 012)	64 - 6336 - 6218 - 6215	1 130 000,00 €	188 000,00 €	1 318 000,00 €	906 828,43 €	411 171,57 €	69%
Frais fonctionnement courant activité (véhicules, fluides, nrj...)	60 - 61 - 62- 65 -67 (hors maintenance)	475 035,00 €	100 000,00 €	575 035,00 €	451 051,73 €	123 983,27 €	78%
Entretien maintenance ouvrage (comptes 6156 - 61521 -61558...)	61521 - 61528 - 61558- 6156	434 000,00 €	200 000,00 €	634 000,00 €	576 648,60 €	57 351,40 €	91%
Emprunts (6611 : interets)	66	195 535,00 €		195 535,00 €	114 539,21 €	80 995,79 €	59%
Impots	63	140 000,00 €		140 000,00 €	98 278,00 €	41 722,00 €	70%
<b>Total Fonctionnement</b>		<b>2 374 570,00 €</b>	<b>488 000,00 €</b>	<b>2 862 570,00 €</b>	<b>2 147 345,97 €</b>	<b>715 224,03 €</b>	

	comptes	Vote BP	Vote BS	Total	Payé 2020	Reste à Engager	Niveau engagement consommé
Investissements de fonctionnement (informatiques, tel, outillages)	2183	5 000,00 €	4 500,00 €	9 500,00 €	7 668,00 €	1 832,00 €	81%
Investissement	2313 - 2031	1 470 518,20 €	374 374,25 €	1 844 892,45 €	1 608 527,51 €	236 364,94 €	87%
Emprunts (1641 : capital)	1641 - 1687	438 000,00 €	- €	438 000,00 €	362 323,54 €	75 676,46 €	83%
RAR 2019			698 387,06 €	698 387,06 €	555 393,60 €	142 993,46 €	
<b>Total Investissement</b>		<b>1 913 518,20 €</b>	<b>1 077 261,31 €</b>	<b>2 990 779,51 €</b>	<b>1 978 519,05 €</b>	<b>456 866,86 €</b>	



#### 4. Tarification:

- ⇒ Redevances 2019 recouvrées à 98 (49280 €);
- ⇒ Tarifications 2020 quasiment terminées ; Résultat actuel 1 602 717 € ;
- ⇒ Réduction de 25% sur domanialité (Covid);
- ⇒ Toutes dotations 2020 reçues (CD33 en fonctionnement et investissement);
- ⇒ Convention CD33 sur enveloppe exceptionnelle La Teste jusqu'en 2021;
- ⇒ Participation agence de l'eau pour Aire de carénage d'Andernos.

### 3. Tarification:



**2019**

	FACTURATION PLAN D'EAU	FACTURATION TERRESTRE	FACTURATION PLAN D'EAU PASSAGE	TOTAL TTC
<b>ARES</b>			Néant	
PORT D ARES				
<b>TOTAL PORT D'ARES</b>	<b>9 668,75</b>	<b>42 198,85</b>		<b>51 868 €</b>

**2020**

Ports	Places devant AOT terrestres		Total places plan d'eau	Total (1) redevances plan d'eau annuelles 2020 hors passages	Places passages (2)		Total global redevances plan d'eau 2020 (1) + (2)	Listes d attente (3)		Total global redevances plan d'eau et listes attente 2020 (1) + (2) + (3)	AOT terrestres		Total redevances plan d'eau et terrestre 2020
	Nbre contrats	Redevances 2020			Nbre contrats	Redevances 2020		Nbre	Redevances 2020		Nbre contrats	Redevances terrestres 2020	
<b>ARES</b>	<b>20</b>	<b>8 588 €</b>	<b>20</b>	<b>8 588 €</b>	<b>1</b>	<b>570 €</b>	<b>9 158 €</b>	<b>45</b>	<b>675 €</b>	<b>9 833 €</b>	<b>46</b>	<b>39 044 €</b>	<b>48 877 €</b>



## Physiologie tarification 2020

- Principe et arborescence maintenus (simple, réglementaire, équitable);
- Pas d'augmentation généralisée mais quelques propositions d'aménagements aux élus pour notamment prendre en compte les investissements réalisés et les coûts d'entretien maintenance des installations mises à disposition.
- Proposition plan d'eau:
  - Pas de modification sur la domanialité plan d'eau;
  - 3€ d'augmentation pour catégorie B (pontons aménagés avec eau ou électricité) et C (quais aménagés avec eau et électricité);
  - Légère évolution mouillage 1<sup>ère</sup> ligne (matériel identique et écarts très important);
  - Mouillage: création zone en attente non aménagée (idem 1<sup>ère</sup> ligne) notamment Ares
  - Règles d'attribution: de janvier à août: année, ensuite passage;
  - Nouvelle ligne domanialité port fluvial;

## -Proposition terrestre:

- Légères revalorisations AOT (5cts/m<sup>2</sup>) pour couverture des frais d'entretien et maintenance;
- Légère revalorisation moyen de levage collectif mis en place et entretenu par le gestionnaire (10€/an);
- Légère revalorisation infrastructure d'eau de mer (+1€/m<sup>2</sup>). Info aujourd'hui cela coute 25€/m<sup>2</sup> au SMPBA en entretien et hors amortissement;
- Nouvelle ligne mise à l'eau navire entre 20 et 30m pour mieux coller à la réalité (Canal)
- Création ligne stockage de navire sur zone publique SMPBA à 2€/jour (fourrière).
- Précision: seul bateau pro entreprise ostréicole, de pêche ou de maintenance nautique dans l'AOT terrestre.

## 5. Travaux et programmation

Terminés:

- Réhabilitation des cabanes:



### Darse Est (cabane 27 à 50 et 1-2) :

Lot	Montant HT
Lot gros œuvre	24 500 €
Lot Charpente couverture	20 900 €
Lot Menuiserie bois	46 500 €
Lot Peinture	115 000 €
<b>Total HT</b>	<b>206 900 €</b>
<b>TVA 20%</b>	<b>41 380 €</b>
<b>Total TTC</b>	<b>248 280 €</b>

### Darse Ouest (cabane 3 à 26) :

Lot	Montant HT
Lot gros œuvre	13 000 €
Lot Charpente couverture	15 000 €
Lot Menuiserie bois	55 000 €
Lot Peinture	105 000 €
<b>Total HT</b>	<b>188 000 €</b>
<b>TVA 20%</b>	<b>37 600 €</b>
<b>Total TTC</b>	<b>225 600 €</b>

### Total :

Lot	Montant HT
Lot gros œuvre	37 500 €
Lot Charpente couverture	35 900 €
Lot Menuiserie bois	101 500 €
Lot Peinture	220 000 €
<b>Total HT</b>	<b>394 400 €</b>
<b>TVA 20%</b>	<b>78 880 €</b>
<b>Total TTC</b>	<b>473 280 €</b>



Entretien et maintenance: 18 demandes, 10 terminées (en plus de la rénovation des cabanes)  
dont :

- Remplacement borne énergie aire de carénage : 1 725.00 € ht
- Panneaux signalisation routière suite arrêtés : 855.00 € ht
- Réalisation adduction eau + TAE cabanes 27 et 23 : 3 374.00 € ht
- Nids de poules ensemble du port : 5744.50 € ht
- Débouchage sanitaire : 380.00 € ht
- Réparation réseau EU sanitaire : 2 699.00 € ht
- Mise en peinture intérieure cabane 24 suite infiltrations : 773.50 € ht
- Réparation fuite cabane 29 : 139.50 € ht
- Réparation volets cabane 30 : 461.27 € ht
- Reprise dallage cabane 40-41 : 10 900.00 € ht
- Crosses et échelles : 13 930 € ht (Dauges, Labarrere, Baleste, Belougne et Grise)

**Total investissement : 40 981.77 € HT**



## **5. Travaux et programmation**

### **A venir:**

- Reprise aménagement et clôture séparative avec l'ASCOA en cofinancement (2020);
- Travaux de voirie enrobés raquette de retournement darse Ouest (2021);
- Travaux de voiries et aménagements (cale mise à l'eau, stationnements...) en lien avec l'enfouissement des réseaux sous Mou communale (2022?);
- Travaux d'aménagement des zones de mouillage (2021/2022);
- Remplacement mobilier urbain (tables);
- Mise en place enrochement devant darse afin d'éviter dépôts sauvages;
- Remise en état globale du sanitaire (évacuation, fermeture, etc...);
- Réhabilitation aire de carénage (payant).



## 5. Dragage et balisage

- Reprise du balisage identitaire du chenal d'Ares réalisé par le SIBA;
- Dragage du trou de Tracasse: en fonction de la mise en service de l'UGS (hiver 2021/22?);
- Dragage du port à envisager ensuite (+2?)

