

Conseil Syndical



Audenge jeudi 17 décembre 2020



Thèmes proposés

1. Information sur les dossiers en cours (sans les membres du conseil consultatif).
2. Délibérations à l'ordre du jour.



1. Informations sur les dossiers en cours:

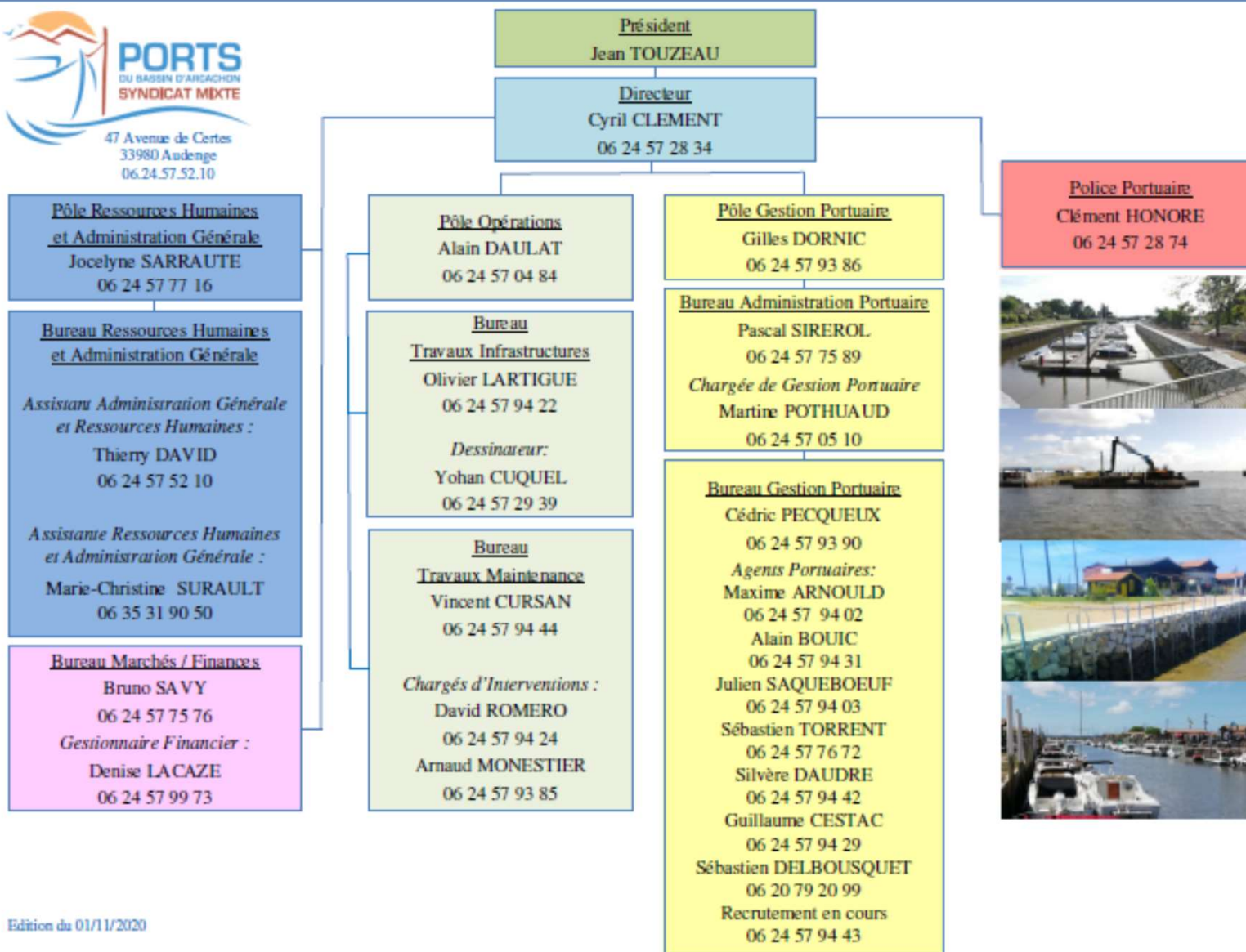
- Fonctionnement du Syndicat Mixte;
- Gestion du domaine public;
- Travaux d'investissement;
- Entretien et maintenance;
- Dragage;
- Questions.



Fonctionnement du Syndicat Mixte - RH:

- ⇒ Arrivée de Monsieur Sylvère DAUDRE agent portuaire, au 1^{er} novembre 2020;
- ⇒ Avancement de Mme Surrault (AAP2), Promotion de M Monestier (AM) cette année;
- ⇒ Délibérations mise à jour TE, évolution Plan de Formation, emplois ATA... à ce conseil ainsi que délibérations « habituelles » annuelles ;
- ⇒ Délibération modification règlement intérieur: application des 1607h
- ⇒ Mise en place « raisonnée » du télétravail
- ⇒ SMPBA à 25 personnes. Evolution sera étudiée en 2021 avec nouveaux périmètres: 2 ports de Biganos, 300 mouillages, Lapin Blanc et Canelot à La Teste (+1 agent portuaire?).

Organigramme du Syndicat Mixte des Ports du Bassin d'Arcachon (SMPBA)





Fonctionnement du Syndicat Mixte – fonctionnement courant :

- ⇒ Site internet SMPBA.FR : 178 000 vues;
- ⇒ CTAOT le 11 janvier 2021 (à priori Ares, Andernos, Gujan, La Teste).
- ⇒ 4 conseils portuaires ont été organisés à l'automne. Reste Gujan 11/01/21;
- ⇒ Communication: 7^{ème} lettre d'information diffusée en novembre, prochaine en février;
- ⇒ Réunions bi hebdomadaires avec le SIBA (tous dossiers dragages);
- ⇒ Autres réunions régulières (sous-préfecture, DDTM, maires, professionnels...);
- ⇒ Périmètres: Biganos, Mouillages Ares, Lapin Blanc en 2021. Canelot, Robinville?

Fonctionnement du Syndicat Mixte - Finances:

- ⇒ Finances: DM 2020 et BP 2021 à ce conseil
- ⇒ Redevances 2020 plan d'eau, mouillage et terrestres terminées;
- ⇒ Réduction de 25% sur le volet domanialité AOT des professionnels en 2020;
- ⇒ Dotation CD33 2020 reçues; En novembre 800k€ du solde pour le dragage La Teste
- ⇒ Plan de charge 2020 réalisé à plus de 100%
- ⇒ Vignettes 2021:



Corps morts



Place au Port



Budget 2020

POINT BUDGETAIRE - DEPENSES 28 novembre 2020

	comptes	Vote BP	Vote BS	Total	Payé 2020	Reste à Engager	Niveau engagement consommé
Masse salariale agents SMPBA (chap 012)	64 - 6336 - 6218 - 6215	1 130 000,00 €	188 000,00 €	1 318 000,00 €	1 148 715,72 €	169 284,28 €	87%
Frais fonctionnement courant activité (véhicules, fluides, nrj...)	60 - 61 - 62- 65 -67 (hors maintenance)	475 035,00 €	100 000,00 €	575 035,00 €	541 554,20 €	33 480,80 €	94%
Entretien maintenance ouvrage (comptes 6156 - 61521 -61558...)	61521 - 61528 - 61558- 6156- 618-61523	434 000,00 €	200 000,00 €	634 000,00 €	634 000,00 €	- €	100%
Impots	63	140 000,00 €		140 000,00 €	123 095,00 €	16 905,00 €	88%
Emprunts (6611 : interets)	66	195 535,00 €		195 535,00 €	114 539,21 €	80 995,79 €	59%
Total Fonctionnement		2 179 035,00 €	488 000,00 €	2 667 035,00 €	2 447 364,92 €	219 670,08 €	

	comptes	Vote BP	Vote BS	Total	Payé 2020	Reste à Engager	Niveau engagement consommé
Investissements de fonctionnement (informatiques, tel, outillages)	2183	5 000,00 €	4 500,00 €	9 500,00 €	7 668,00 €	1 832,00 €	81%
Investissement	2313 - 2031	1 470 518,20 €	374 374,25 €	1 844 892,45 €	1 761 213,69 €	19 524,14 €	95%
Emprunts (1641 : capital)	1641 - 1687	438 000,00 €	- €	438 000,00 €	362 323,54 €	75 676,46 €	83%
RAR 2019			698 387,06 €	698 387,06 €	599 607,39 €	98 779,67 €	
Total Investissement		1 913 518,20 €	1 077 261,31 €	2 990 779,51 €	2 131 205,23 €	195 812,27 €	

Gestion portuaire: Point sur la tarification 2020:

Ports	Places port (quais linéaires publics SMPBA)		Corps-mort		Places devant AOT terrestres		Total places plan d'eau	Places passages (2)		Listes d attente (3)		Total global redevances plan d'eau et listes attente 2020 (1) + (2) + (3)	AOT terrestres		Total redevances plan d'eau et terrestre 2020
	Nbre contrats	Redevances 2020	Nbre contrats	Redevances 2020	Nbre contrats	Redevances 2020		Nbre contrats	Redevances 2020	Nbre	Redevances 2020		Nbre contrats	Redevances terrestres 2020	
ARES	-	- €	-	- €	21	8 712 €	21	1	570 €	51	765 €	10 047 €	48	50 328 €	60 375 €
ANDERNOS	222	171 853 €	516	176 660 €	125	51 360 €	863	171	42 059 €	549	8 230 €	450 162 €	119	109 789 €	559 951 €
LANTON	453	300 750 €	134	45 784 €	8	3 145 €	595	176	53 111 €	497	7 425 €	410 215 €	17	22 726 €	432 941 €
GUJAN MESTRAS	42	23 578 €	-	- €	263	116 372 €	285	4	658 €	509	7 635 €	148 243 €	524	228 251 €	376 494 €
LA TESTE DE BUCH	294	219 131 €	-	- €	150	67 399 €	424	33	12 025 €	45	675 €	299 263 €	148	64 838 €	364 101 €
TOTAL facturé au 08/12/2020	1 011	715 312 €	650	222 444 €	567	246 988 €	2 188	385	108 423 €	1651	24 730 €	1 317 930 €	856	475 932 €	1 793 862 €

Gestion portuaire:

⇒ Tarification 2021: vote à ce CS

⇒ AOT disponibles toujours en ligne avec mise à jour tous les 1^{er} du mois;

⇒ Bornage: se termine à Gujan ;

⇒ ZMEL:

⇒ Entretien des corps morts Andernos et Lanton en cours (gros entretien 1/3 par an et nettoyage/contrôle du reste;

⇒ Ares (non concédé): nettoyage/dépollution et mise en place systèmes SMPBA (dont mouillages innovants) dès délivrance de l'AOT (CDNPS et CNL en décembre 2020 avec avis favorable);

⇒ Ares (trou de Tracasse): prise en compte gestion communale en 2021. Entretien et surveillance avant remplacement lors du dragage (2021/2022);

⇒ Andernos-les-Bains et Lanton: création des zones à l'échéance des AOT communales actuelles;



Gestion portuaire:

- ⇒ Recensements plan d'eau réguliers dans les ports cet hiver;
- ⇒ Recensement des cabanes vétustes et dangereuses réalisé à l'été avec procédures et certains abandons;
- ⇒ Identification des cabanes abandonnées ou non utilisées en cohérence avec l'AOT sur le Nord Bassin avec démarche de « récupération » notamment en vue d'une affectation vers les professionnels: Ares et Andernos;
- ⇒ Poursuite des actions de récupération progressive de linéaire public lors de travaux et changements de titulaires d'AOT.
- ⇒ Réflexions et mesures sur la circulation routière sur les ports (Ares, Andernos) avec arrêtés et signalisation;
- ⇒ Surveillance des ports avant les fêtes 2020/2021: début le 16/12/2020 à Andernos, Rocher, Meyran E et W, Larros E, Canal W, Barbotière E;

Physionomie tarification 2021

- Principe et arborescence maintenus (simple, réglementaire, équitable);
- Pas d'augmentation généralisée mais quelques propositions d'aménagements (prise en compte des investissements réalisés et des coûts d'entretien maintenance des installations).
- Propositions plan d'eau:
 - Pas de modification sur la domanialité plan d'eau;
 - 3€ d'augmentation pour catégorie B (pontons aménagés avec eau ou électricité) et C (quais aménagés avec eau et électricité);
 - Légère évolution mouillage 1^{ère} ligne (matériel identique et écarts très important);
 - Mouillage: création zone en attente non aménagée (idem 1^{ère} ligne) notamment Ares
 - Règles d'attribution: de janvier à août: année, ensuite passage;
 - Nouvelle ligne domanialité port fluvial;

Catégories de ports selon leur niveau d'accessibilité sur une marée	Redevance annuelle	Redevance hebdomadaire	Redevance hebdomadaire	Redevance hebdomadaire	Redevance nuitée
		<u>Basse saison</u> du 1er octobre au 30 avril	<u>Moyenne saison</u> mai juin et septembre	<u>Haute saison</u> du 1er juillet au 31 août	
Catégorie 1	80,00	2,00	6,00	10,00	2,00
Catégorie 2	65,00	1,75	5,00	8,00	1,50
Catégorie 3	30,00	1,50	3,00	5,00	1,00

Catégorie 1 : La Teste de Buch - Gujan-Mestras

Catégorie 2 : Arès - Andernos - Lanton

Catégorie 3 : Ports fluviaux de Biganos

Catégorie A : Andernos (Digue ouest quai Jean Bonnat)

Catégorie B : Lanton (Fontainevielle + Taussat Vieux Port digue est)

Catégorie C : La Teste de Buch (Dignes est / sud) - Lanton (Cassy traques A B C D)

Andernos (Bétey) - Lanton (Taussat Vieux Port digue Ouest)

Catégorie D : Lanton (Cassy Digue E), Meyran Est darse ouest (début), Canal fond de darse

Catégorie E : Andernos (port ostréicole) - Gujan-Mestras (Ostrea Edulis) - Lanton (piquets)

Biganos (port de Biganos et port des Tuiles) et devant AOT terrestres



Niveau d'équipement portuaire	Catégorie A : Ponton aménagé et équipé de catways SMPBA avec eau et/ou électricité	Catégorie B : Ponton aménagé SMPBA avec eau et/ou électricité	Catégorie C : - ponton aménagé SMPBA - quai avec eau et/ou électricité	Catégorie D : Quai aménagé SMPBA (échelles et systèmes d'amarrage fixe)	Catégorie E : Linéaire non aménagé SMPBA
Montant annuel et au m (en euros)	75,00 €	53,00 €	38,00 €	30,00 €	0,00 €
Montant hebdomadaire et au m (en euros)	6,00 €	4,50 €	3,00 €	1,50 €	0,00 €
Montant nuitée et au m (en euros)	0,75 €	0,70 €	0,50 €	0,21 €	0,00 €



-Proposition terrestre:

- Légères revalorisations AOT (5cts/m²) pour couverture des frais d'entretien et maintenance;
- Légère revalorisation moyen de levage collectif mis en place et entretenu par le gestionnaire (10€/an);
- Légère revalorisation infrastructure d'eau de mer (+1€/m²). Info aujourd'hui cela coute 25€/m² au SMPBA en entretien (environ 1500€ par mois en énergie).
- Nouvelle ligne mise à l'eau navire entre 20 et 30m pour mieux coller à la réalité (Canal)
- Création ligne stockage de navire sur zone publique SMPBA à 2€/jour (fourrière).
- Précision: seul bateau pro entreprise ostréicole, de pêche ou de maintenance nautique dans l'AOT terrestre.

REDEVANCES TERRESTRES 2020 (TARIFS en euros TTC)

1 / Redevances d'occupation annuelles

ELEMENT D'OCCUPATION	TARIF au m ²
1 TP * + plus bateau(x) professionnel(s)	0,70 €
2 TP + Cabane SMPBA plus bateau(x) professionnel(s)	1,30 €
3 TP + Quai SMPBA plus bateau(x) professionnel(s)	1,50 €
4 TP + Cabane SMPBA + Quai SMPBA plus bateau(x) professionnel(s)	1,85 €
5 Terrasse de restaurants et commerces	7,00 €
6 Terrasse des ateliers de restauration d'Andernos	36,00 €

* avec l'éventuel bâti édifié et entretenu par le titulaire de l'AOT

ACTIVITES	TARIF
7 % sur Chiffre d'affaires année N-1 (restaurants et commerces)	1,20%
8 Transformateur EDF	500 €
9 Antenne d'opérateur de téléphonie sur bâtiment SMPBA	1 700 €
10 Pylône d'opérateur de téléphonie sur TP	7 500 €

2 / Redevances outillage

ELEMENT D'OUTILLAGE	TARIF
11 Portique/Potence entretenus par le SMPBA	685 €/an
12 Infrastructures alimentation eau de mer réalisées et entretenues par le SMPBA	13,50 €/m ² bassin/an
13 Participation à surveillance ostréiculture période de fête	120€/an/entreprise/port
14 Cale de mise à l'eau de Canal (pour navire > 30 m)	20 000 € par mise à l'eau
15 Aire de carénage SMPBA (maxi 5 jours d'utilisation par bateau)	15 €/j d'utilisation
16 Aire de lavage SMPBA	2€/3mins d'utilisation
17 Carte aire de carénage/lavage pour les professionnels	250 €
18 Bassin à flot	12 000 €/an
19 Stockage de marchandises et assimilées sur zone de sécurité publique SMPBA	1 € /m ² occupé par jour
20 Stationnement de remorques sur aire identifiée	10 € /j
21 Frais de procédure sur CGV	50 €

ELEMENT D'OCCUPATION	TARIF au m ²
1 TP et bateau professionnel *	0,75 €
2 TP + Cabane SMPBA plus bateau professionnel*	1,35 €
3 TP + Quai SMPBA plus bateau professionnel*	1,55 €
4 TP + Cabane SMPBA + Quai SMPBA plus bateau professionnel*	2,00 €
5 Terrasse de restaurants et commerces	7,50 €
6 Terrasse des ateliers de restauration d'Andernos	38,00 €

* bateau(x) de l'ostréiculteur, du pêcheur ou (le) bateau d'intervention de l'entreprise de construction, de location ou de maintenance nautique

ACTIVITES	TARIF
7 % sur Chiffre d'affaires année N-1 (restaurants et commerces)	1,20%
8 Transformateur EDF 50kV<Tension<130kV	14 770 €
9 Transformateur EDF 50kV<Tension<130kV	51 425 €
10 Réseau communication électronique aérien	55,54€/km
11 Réseau communication électronique enterré	41,66€/km
12 Antenne d'opérateur de téléphonie sur bâtiment SMPBA	1 700 €
13 Pylône d'opérateur de téléphonie sur TP	7 500 €
14 Réseaux transport/distribution énergie ratio port (RP) <2000hab	153 €
15 Réseaux transport/distribution énergie 2000<RP <5000	(0,183P-213)€
16 Réseaux transport/distribution énergie 5000<RP <20000	(0,381P-1204)€
17 Réseaux transport/distribution énergie 20000<RP	(0,686P-19489)€
18 Réseaux eau et assainissement	30€/km
19 Installation eau et assainissement	2€ m2 de surf bâtie

2 / Redevances outillage

ELEMENT D'OUTILLAGE	TARIF
20 Portique/Potence entretenus par le SMPBA	695 €/an
21 Infrastructures alimentation eau de mer réalisées et entretenues par le SMPBA	14,50 €/m ² bassin/an
22 Participation à surveillance ostréiculture période de fête	120€/an/entreprise/port
23 Cale de mise à l'eau de Canal et Larros (20m < navire < 30 m)	15 000 € par mise à l'eau
24 Cale de mise à l'eau de Canal et Larros (pour navire > 30 m)	20 000 € par mise à l'eau
25 Aire de carénage SMPBA (maxi 5 jours d'utilisation par bateau)	15 €/j d'utilisation
26 Aire de lavage SMPBA	2€/3mins d'utilisation
27 Carte aire de carénage/lavage pour les professionnels	250 €
28 Bassin à flot	12 000 €/an
29 Stockage de navires (1) ou marchandises et assimilées (2) sur zone de sécurité publique SMPBA	2€ (forfait) ou 2€/m ² (2) occupé par jour
30 Stationnement de remorques sur aire identifiée	10 € /j
31 Frais de procédure sur CGV	50 €

4. Travaux et programmation:

De nombreux aléas en 2020: ponton traque D Cassy, plateforme CNTC, quais effondrés sur le sud bassin, digue du Christ Gujan, plus-values et retards Covid, incendie Fontainevielle....

Travaux réalisés cette année:



Gujan: confortement de berge et aménagement plaisance 160k€

Voiries La Teste
Centre: 786k€



Lanton: remplacement du ponton de la traque D: 80k€ ET 20m



à Fontainevieille suite à incendie

Ares: rénovation des cabanes
tranche 2: 225k€



Andernos – Le Betey: aménagement pour éviter l'ensablement (avec la commune)



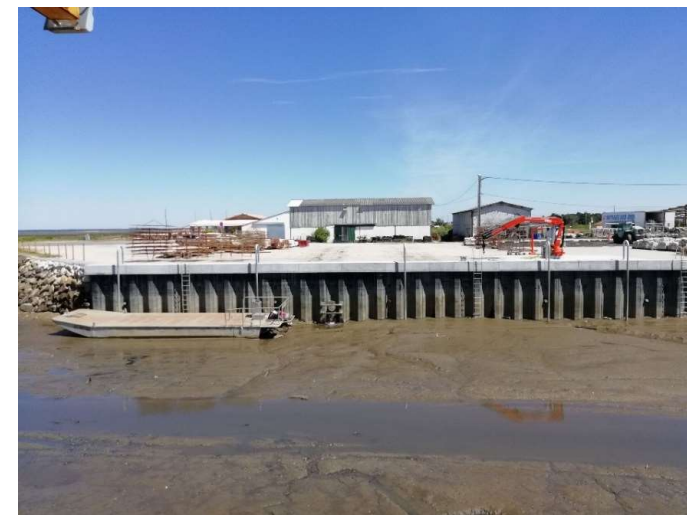
Gujan-Mestras : Larros : digue du Christ



Andernos-les-Bains : Aire de carénage.



Gujan-Mestras : Meyran; quai professionnel et moyen de levage: 350k€



Gujan-Mestras : Port de Larros; réalisation 120m quais professionnels: 700k€



Lanton Vieux Port: CNTC: mise aux normes, remise en état vestiaire, plomberie sanitaire, ré ensablement ponctuel



Entretien maintenance: 600k€ réalisés sur tous les ports en 2020 dont

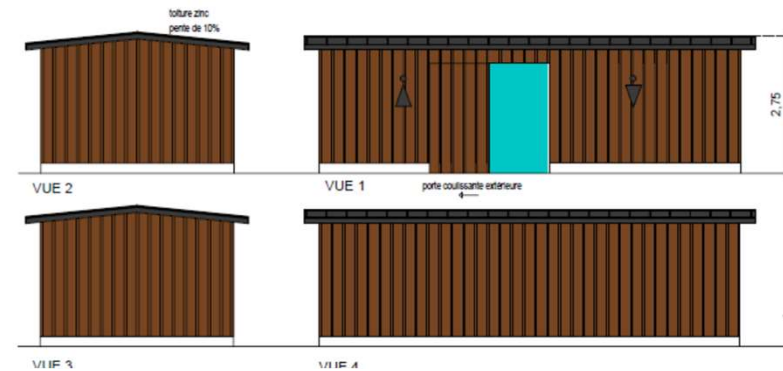
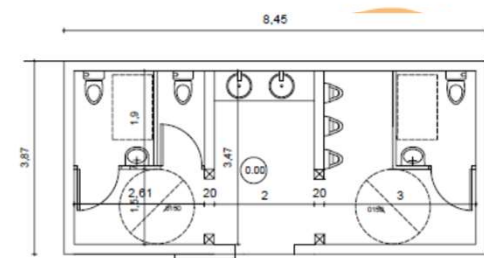
- Installations crosses et échelles pros et linéaire public,
- Espaces verts,
- Entretien voiries,
- Signalisation horizontale et verticale,
- Entretien courant cabanes SMPBA,
- Maintenance Maline et adduction d'eau de mer installations SMPBA,
- Désensablement ponctuels,
- Entretien et maintenance des sanitaires,
- Contrôles périodiques obligatoires et actions consécutives,
- Fournitures pour actions régie,
- ...

Travaux d'investissement à venir:

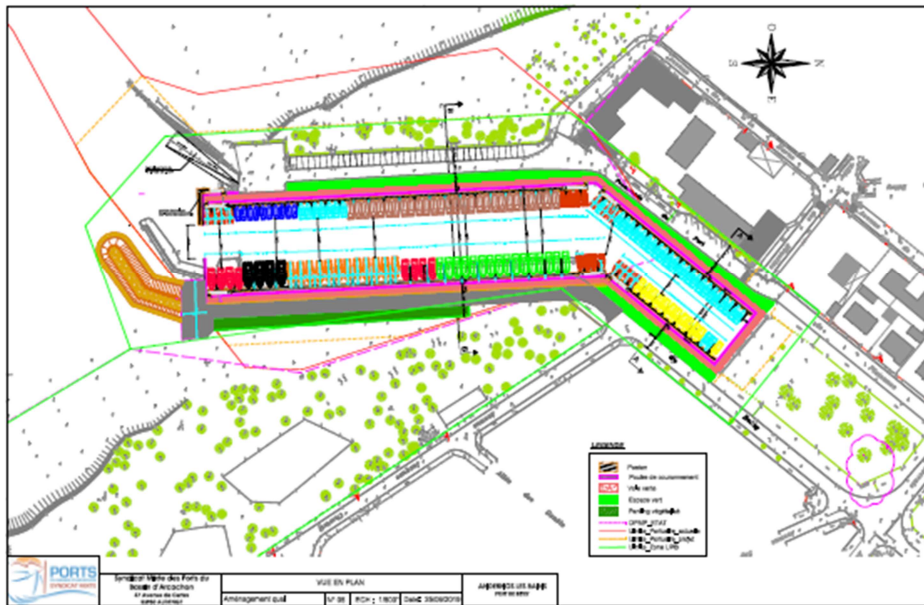
Lanton: sanitaires Fontainevieille ?? :

Tous ports: rénovation/constructions de cabanes

Ares: travaux de voiries et aménagements en lien avec l'enfouissement des réseaux

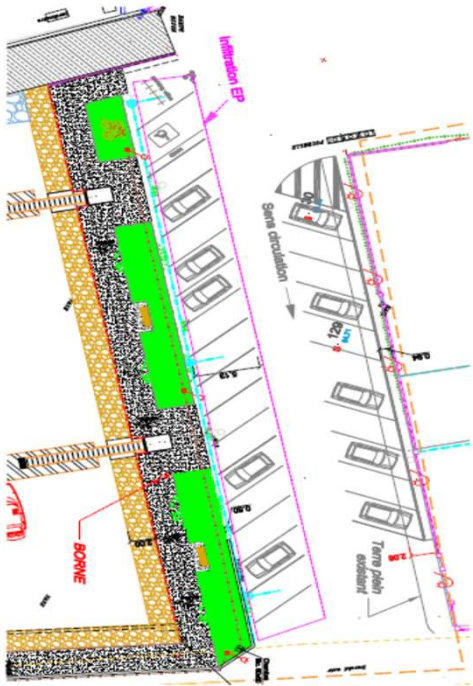


Andernos-les-Bains: Rénovation du port du Bety (tranche 1/3)



Travaux d'investissement à venir:

Lanton: Parking Cassy



La Teste Centre: rénovation 50m
quai Ostréicole « Laboual »

Gujan La Passerelle: Sécurisation et aménagement
plaisance « Ostrea Edulis »

Biganos: aménagement de 70ml de quais
port de Biganos

Andernos: Aménagement d'un parking pour remorques



Travaux d'investissement à venir:

Gujan: réalisation d'un ponton patrimoine
Larros: 100m, 30 navires (500k€);

Biganos: avec la commune: réparation du
pont port de Biganos

Travaux de reprise des digues de la Maline Port
de Rocher (début 2021)

Reprise ou remplacement de pontons: digue Est
port de La Teste et Cassy à Lanton (dans le
cadre du dragage);

... et 650k€ en entretien maintenance 2021 tous ports



5. Le Dragage:

Nouvelle convention avec le SIBA (délibération à ce conseil syndical):

- ⇒ 6 ans,
- ⇒ Ambitions accrues,
- ⇒ Programmation tracée sous réserve valorisations.

Services de l'état:

- ⇒ Exigence accrue sur les dossiers même déclaratifs
- ⇒ Réel changement et anticipation à prévoir

5. Le Dragage:

Lanton- port de Cassy

- ⇒ Dernières demandes de la DDTM en cours d'instruction,
- ⇒ Titulaire présumé identifié, mais désistement cette semaine,
- ⇒ Consultation relancée, ouverture le 4 janvier,
- ⇒ Dragage à compter du 20 janvier 2021,

La teste

- ⇒ En attente de l'AP,
- ⇒ Courriers aux propriétaires envoyés,
- ⇒ Ouverture des offres 24/12
- ⇒ Dragage février 2021,

Hiver 2021/2022 : Ares (Tracasse selon UGS), Lanton (Fontainevieille), Biganos (Port des Tuiles).

Calendrier:

⇒ Conseil portuaire Gujan: 11 janvier 2021 à Audenge 13h30;

⇒ CTAOT: 11 janvier 2021 à 15h30 à Audenge (Andernos, La Teste, Gujan, Ares);

⇒ Prochain Conseil Syndical (précédé de la réunion d'information aux élus et aux membres du conseil consultatif) : le (7 ou 8?) avril 2021 à (?);

2. Délibérations à l'ordre du jour :

- **Délibération 27-2020** : Intégration de la commune de Biganos au sein du Syndicat Mixte des Ports du Bassin d'Arcachon.
- **Délibération 28-2020** : Modification des statuts (Biganos et mouillages Arès).
- **Délibération 29-2020** : Création d'emplois non permanents au tableau des effectifs non permanents pour un accroissement saisonnier d'activité pour l'année 2021.
- **Délibération 30-2020** : Création d'emplois non permanents pour un accroissement temporaire d'activité au tableau des effectifs non permanents pour l'année 2021.
- **Délibération 31-2020** : Décision Modificative n°1 - Budget 2020.
- **Délibération 32-2020** : Renouvellement du plan de formation et adaptation des modalités de remboursement des frais afférents.
- **Délibération 33-2020** : Création d'un emploi permanent lorsque les besoins des services ou la nature des fonctions le justifient et sous réserve qu'aucun fonctionnaire n'ait pu être recruté dans les conditions prévues par la loi - Tableau des effectifs permanents actualisé.
- **Délibération 34-2020** : Délégations données au Président du SMPBA - Complément.



2. Délibérations à l'ordre du jour :

- **Délibération 35-2020** : Autorisation du Président du SMPBA à signer la convention avec le SIBA pour la maîtrise d'œuvre des opérations de dragage des ports.
- **Délibération 36-2020** : Modification du Règlement de gestion des ports.
- **Délibération 37-2020** : Tarification 2021.
- **Délibération 38-2020** : Mise en place du télétravail.
- **Délibération 39-2020** : Modification du règlement intérieur du SMPBA.
- **Délibération 40-2020** : Désignation du Délégué à la Protection des Données (DPD).
- **Délibération 41-2020** : Désignation d'un représentant SMPBA au sein du PNMBA.
- **Délibération 42-2020** : Débat d'Orientation Budgétaire.
- **Délibération 43-2020** : Vote du Budget Primitif 2021.
- **Délibération 44-2020** : Attribution de subventions aux associations concourant à l'animation des ports du SMPBA en 2021.
- **Délibération 45-2020** : Election des membres de la Commission d'Appel d'Offres à caractère permanent.
- **Délibération 46-2020** : Admission créances en non-valeur.