



le SIBA
vous informe...

TRAVAUX DE DRAGAGE DU PORT DE GUJAN ET DE SON CHENAL D'ACCÈS

PÉRIODE DES TRAVAUX :
de début septembre 2018 à fin avril 2019



Dragon (Drague du SIBA) et son remorqueur

LOCALISATION DES ZONES DE DRAGAGE



INTERVENANTS :

SMPBA - Maître d'ouvrage des travaux des chenaux d'accès et port de gujan

SIBA - Maître d'ouvrage des travaux du chenal principal et du chenal secondaire, maître d'oeuvre du chantier et exécutant des travaux de dragage

GENTIL TSM - Responsable de l'ensouillage des conduites

UN CHANTIER D'UNE GRANDE AMPLEUR

4 km DE CANALISATION, UNE POMPE RELAIS

JUSQU'À MI-NOVEMBRE



Passage à l'ouest de la drague

AVIS AUX USAGERS DES PORTS DE GUJAN ET DE LARROS

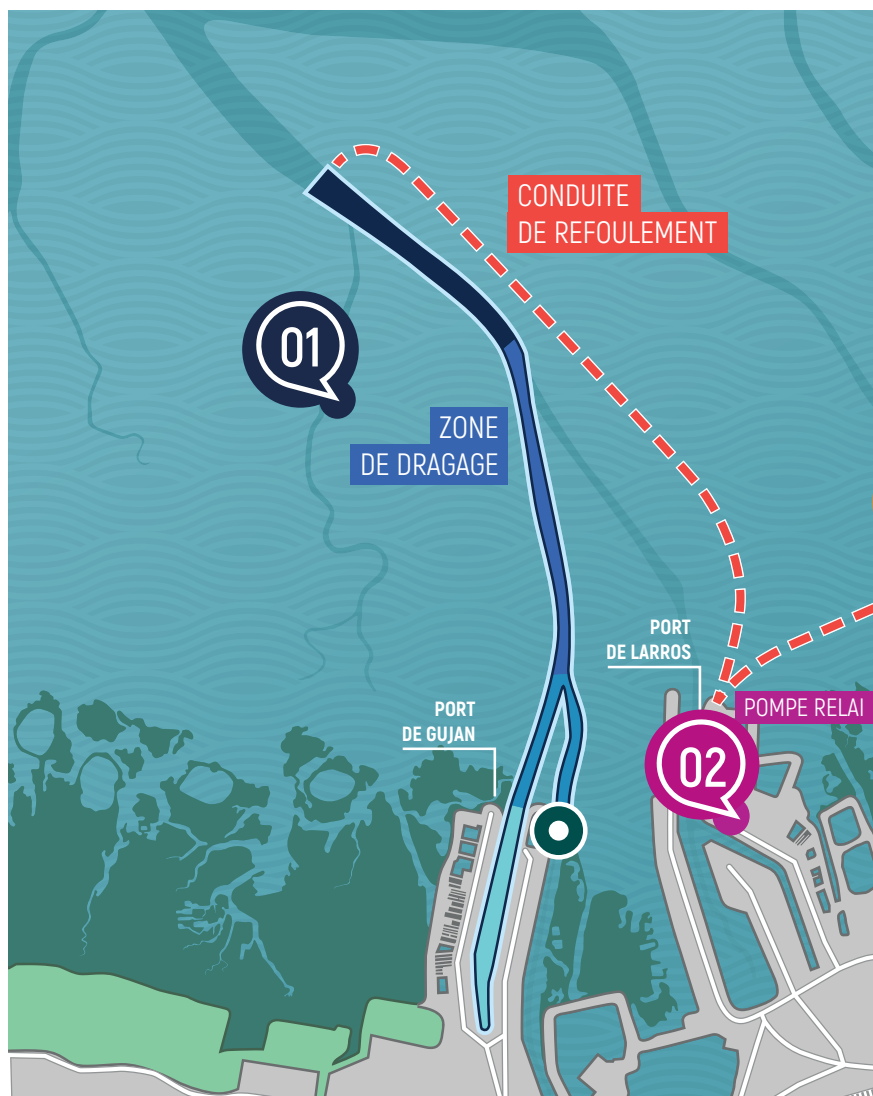
01

La conduite de refoulement traversera les chenaux. ATTENTION LORS DU FRANCHISSEMENT DE LA CONDUITE !

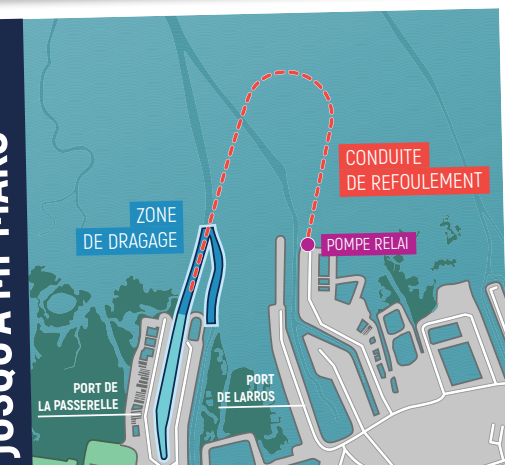
JUSQU'À MI-JANVIER



Franchissement de la conduite dans le chenal principal



JUSQU'À MI-MARS



Franchissement de la conduite dans le chenal d'accès au port de Larros

02

AVIS AUX USAGERS DU PORT DE LARROS

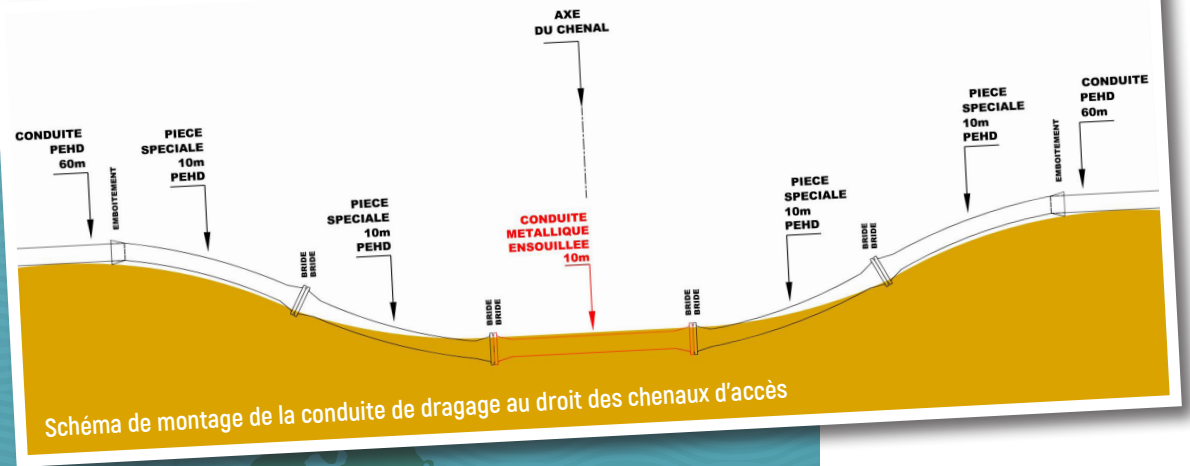
Pour les besoins du chantier, une pompe relais sera positionnée sur l'aire de retournement au nord de la darse Est.

CALENDRIER DE PRINCIPE

Mois	SEPT.	OCT.	NOV.	DÉC.	JANV.	FÉVR.	MARS	AVR.
Localisation Dragon	Installation ensoiillage de la conduite	Chenal principal	Chenal secondaire		Chenaux d'accès	Port		
Contraintes usagers	Passage à l'ouest de la drague		Conduite dans le chenal principal		Conduite dans le chenal d'accès au port de Larros		Desinstallation	

AVIS AUX USAGERS DES PORTS DU CANAL ET DE LA BARBOTIÈRE

03 Ensoiillage de la conduite au droit des deux chenaux. PAS DE GÈNE LORS DES TRAVAUX SAUF LE JOUR DE L'ENSOIILLAGE !



INFORMATIONS COMPLÉMENTAIRES

SUIVI DE TURBIDITÉ en deux points lors des travaux :

- ⊙ en sortie du bassin de la Mole
- ⊙ à proximité de la prise d'eau du Port de la Passerelle

POINTS DE VIGILANCE



NAVIGUER SUR LA CONDUITE

CONSEILS :

- 3h30 avant la Pleine Mer et 3h30 après la Pleine Mer : dragage en cours

LA CONDUITE SERA EN FLOTTAISON.

- Le reste du temps : conduite coulée entre « deux eaux », sans bouée de signalisation.

PRUDENCE : RELEVER L'EMBASE ET NAVIGUER LENTEMENT

NAVIGUER AUTOUR DE LA DRAGUE

SIGNALISATION DE JOUR - SURVEILLER LES MARQUES			SIGNALISATION DE NUIT - SURVEILLER LES FEUX		
Passage à éviter	Capacité de manoeuvre restreinte	Passage libre	Passage à éviter	Capacité de manoeuvre restreinte	Passage libre

PERSONNES À CONTACTER

SIBA : Sabine Jeandenand - s.jeandenand@siba-bassin-arcachon.fr - 06.84.55.22.73

Dragon : VHF Canal 12

SMPBA : Cyril Clément - c.clement@smpba.fr - 06.10.78.79.42

www.siba-bassin-arcachon.fr